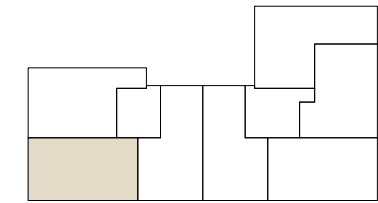




Vivienda Tipo P1ª, Escalera 1, B



1.1. Acceso	3.89
1.2. Pasillo distribuidor	4.64
2. Salón-comedor	27.45
3. Cocina	9.52
4. Baño	4.78
5.1 Dormitorio 1	7.66
5.2 Dormitorio 1. Armario	0.68
6.1 Dormitorio 2	7.57
6.2 Dormitorio 2. Armario	0.68
7.1 Dormitorio 3	12.83
7.2 Dormitorio 3. Armario	1.62
7.3. Baño hab.	4.87
Subtotal sup. útil interior	86.18
8. Lavadero exterior	2.71
Subtotal sup. útil exterior	2.71
SUP. ÚTIL	88.89
SUP. CONSTRUIDA	105.16
SUP. CONST.+ELEM.COMUNES	124.20



vivienda nº
2

