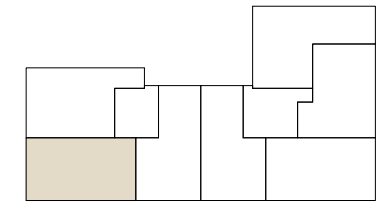




**Vivienda Tipo P2ª-6ª, Escalera 1, B**



1. Acceso	3.89
1.1. Distribuidor	5.04
2. Salón-comedor	25.28
3. Cocina	12.19
4. Aseo	4.78
5.1 Dormitorio 1	10.39
5.2 Dormitorio 1. Armario	0.98
6.1 Dormitorio 2	10.71
6.2 Dormitorio 2. Armario	0.97
7.1 Dormitorio 3	15.11
7.2 Dormitorio 3. Armario	1.92
7.3. Baño hab.	4.38
<b>Subtotal sup. útil interior</b>	<b>95.64</b>
8. Lavadero exterior	2.91
9. Terraza exterior	3.19
<b>Subtotal sup. útil exterior</b>	<b>6.09</b>
<b>SUP. ÚTIL</b>	<b>101.73</b>
<b>SUP. CONSTRUIDA</b>	<b>119.73</b>
<b>SUP. CONST.+ELEM.COMUNES</b>	<b>141.41</b>



viviendas nº  
5, 8, 11, 14, 17

