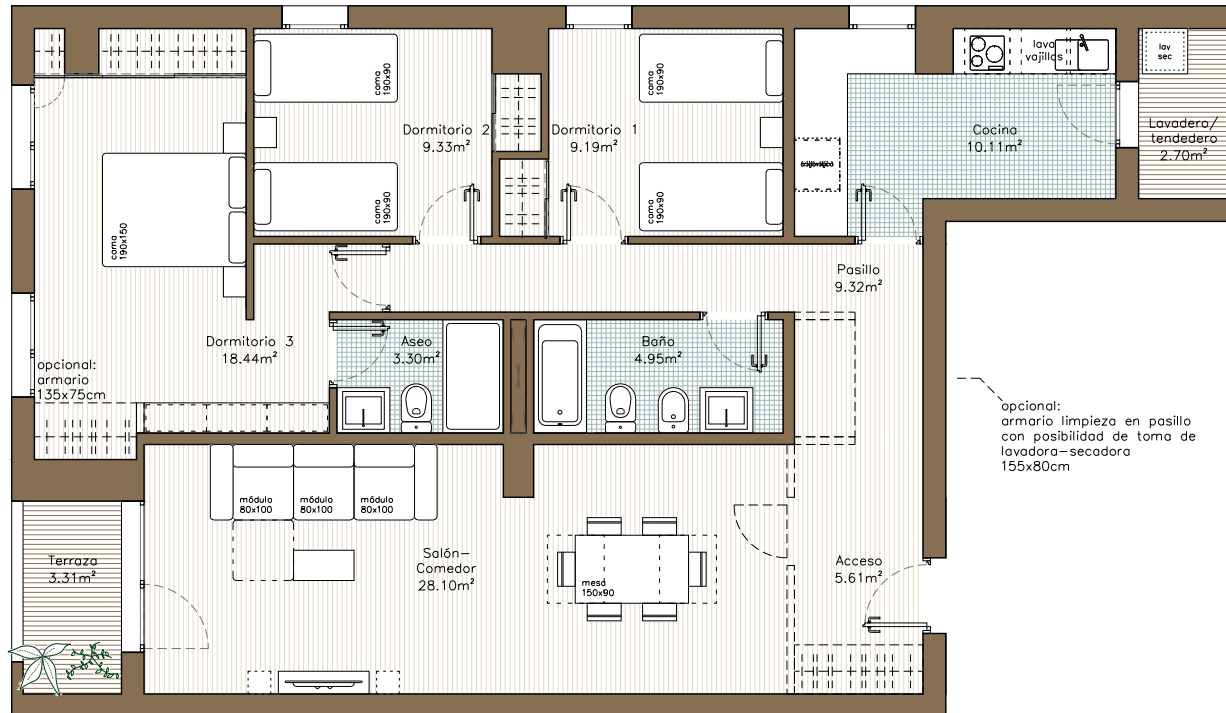


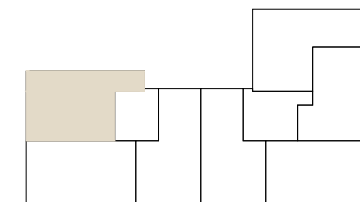


Vivienda Tipo P2ª-6ª, Escalera 1, C



opcional:
aumentar profundidad
terrazza disminuyendo
salón-comedor

opcional:
partición entre acceso y salón-comedor
** opcional en caso de lo anterior:
armario en acceso de 170x65cm



viviendas nº
4, 7, 10, 13, 16

1.1. Acceso	5.61
1.2. Pasillo distribuidor	9.32
2. Salón-comedor	28.10
3. Cocina	10.11
4. Baño	4.95
5.1 Dormitorio 1	8.52
5.2 Dormitorio 1. Armario	0.67
6.1 Dormitorio 2	8.66
6.2 Dormitorio 2. Armario	0.67
7.1 Dormitorio 3	16.91
7.2 Dormitorio 3. Armario	1.53
7.3. Baño hab.	3.30
Subtotal sup. útil interior	98.35
8. Lavadero exterior	2.70
9. Terraza exterior	3.31
Subtotal sup. útil exterior	6.01
SUP. ÚTIL	104.37
SUP. CONSTRUIDA	123.99
SUP. CONST.+ELEM.COMUNES	146.44

