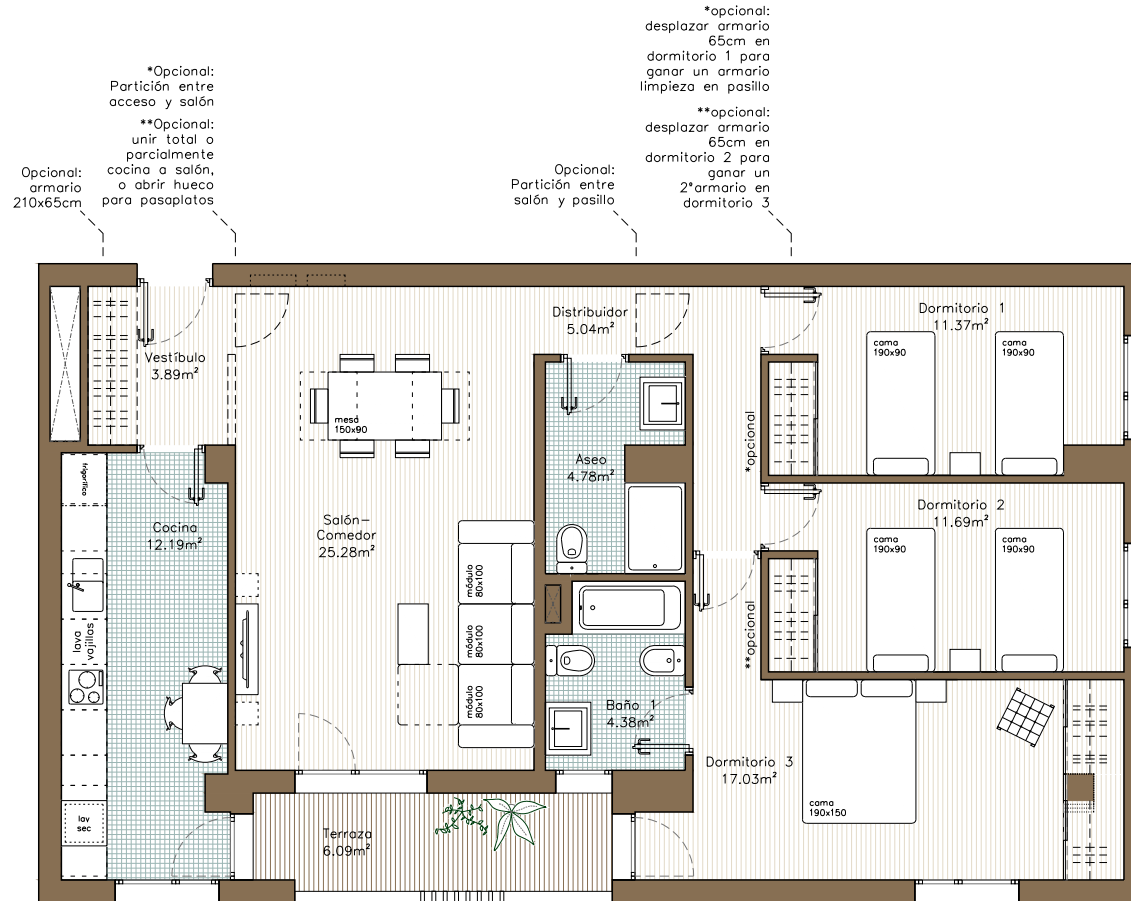
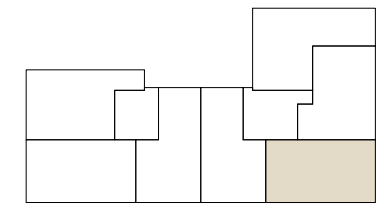




Vivienda Tipo P1^a-6^a, Escalera 2, B



1. Acceso	3.89
1.1. Distribuidor	5.04
2. Salón-comedor	25.28
3. Cocina	12.19
4. Aseo	4.78
5.1 Dormitorio 1	10.39
5.2 Dormitorio 1. Armario	0.98
6.1 Dormitorio 2	10.71
6.2 Dormitorio 2. Armario	0.97
7.1 Dormitorio 3	15.11
7.2 Dormitorio 3. Armario	1.92
7.3. Baño hab.	4.38
Subtotal sup. útil interior	95.64
8. Lavadero exterior	2.91
9. Terraza exterior	3.19
Subtotal sup. útil exterior	6.09
SUP. ÚTIL	101.73
SUP. CONSTRUIDA	119.73
SUP. CONST.+ELEM.COMUNES	141.41



viviendas nº
22, 26, 30, 34, 37, 40

