

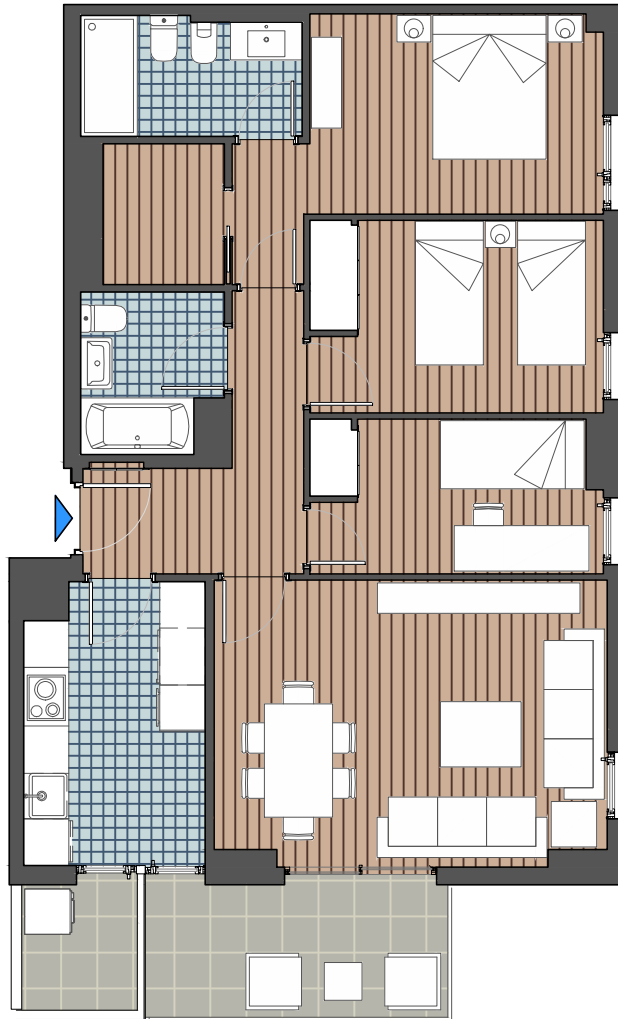
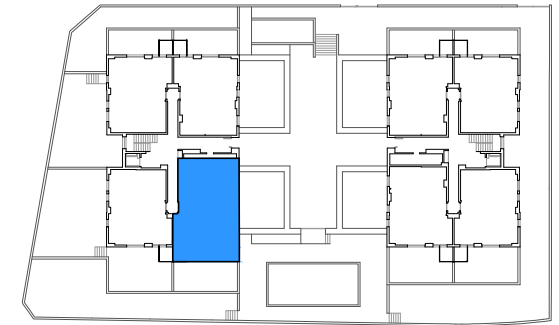
# RESIDENCIAL GANDIA

Promueve. GANDIA TMA COOP. V.  
Gestiona. ÁGORA GESTIÓN VIVIENDAS S.L.



## LOCALIZACIÓN

Ubicación. Calle Músico Úbeda 46  
Parcela 1F "Sector Benipeixcar 3"  
Vivienda. Torre 01 - Vivienda 10



## CUADRO DE SUPERFICIES

<b>SUPERFICIE ÚTIL</b>	77,93 m <sup>2</sup>
Vestíbulo	4,15 m <sup>2</sup>
Salón-Comedor	19,37 m <sup>2</sup>
Cocina	8,73 m <sup>2</sup>
Lavadero	2,55 m <sup>2</sup>
Pasillo	2,23 m <sup>2</sup>
Dormitorio principal	12,07 m <sup>2</sup>
Vestidor	2,98 m <sup>2</sup>
Dormitorio	9,84 m <sup>2</sup>
Dormitorio	7,68 m <sup>2</sup>
Baño (hab. ppal)	4,55 m <sup>2</sup>
Baño	3,78 m <sup>2</sup>
<b>SUPERFICIE TERRAZA CUB.</b>	7,00 m <sup>2</sup>
<b>SUPERFICIE CONSTRUIDA</b>	97,79 m <sup>2</sup>
<b>SUPERFICIE CONSTRUIDA+E.C.</b>	112,43 m <sup>2</sup>



NOTA INFORMATIVA. Documento con redactado en base al proyecto básico de la promoción que se tiene previsto desarrollar, su validez queda sujeta a los órganos de gobierno de la cooperativa. Documento informativo sin valor contractual sujeto a modificaciones por imposiciones de la cooperativa, la administración y/o la dirección facultativa. El socio tiene derecho a que se le entregue copia del documento informativo abreviado. El presente documento no se considera una oferta de venta, sino de incorporación a la actividad empresarial de la construcción de la vivienda cuyos resultados económicos se imputarán a los socios de la cooperativa.

0,0 1,0 2,0 3,0 4,0 5,0 6,0