

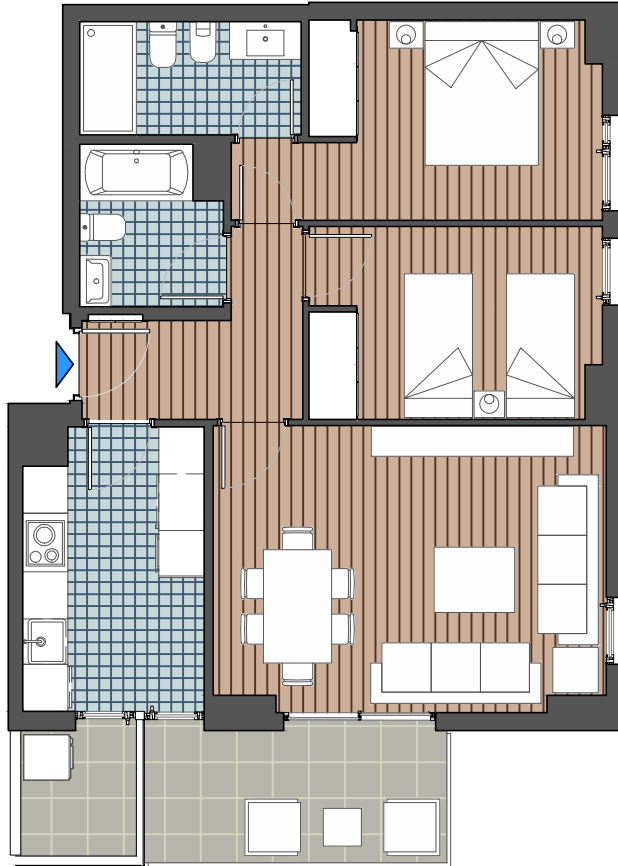
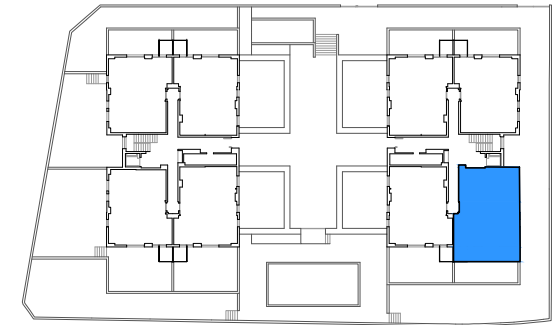
# RESIDENCIAL GANDIA

Promueve. GANDIA TMA COOP. V.  
Gestiona. ÁGORA GESTIÓN VIVIENDAS S.L.



## LOCALIZACIÓN

Ubicación. Calle Músico Úbeda 46  
Parcela 1F "Sector Benipeixcar 3"  
Vivienda. Torre 02 - Vivienda 16



## CUADRO DE SUPERFICIES

SUPERFICIE ÚTIL	64,72 m <sup>2</sup>
Vestíbulo	3,88 m <sup>2</sup>
Salón-Comedor	19,37 m <sup>2</sup>
Cocina	8,73 m <sup>2</sup>
Lavadero	2,55 m <sup>2</sup>
Pasillo	1,18 m <sup>2</sup>
Dormitorio principal	11,15 m <sup>2</sup>
Dormitorio	9,68 m <sup>2</sup>
Baño (hab. ppal)	4,39 m <sup>2</sup>
Baño	3,79 m <sup>2</sup>
SUPERFICIE TERRAZA CUB.	7,00 m <sup>2</sup>
SUPERFICIE CONSTRUIDA	82,24 m <sup>2</sup>
SUPERFICIE CONSTRUIDA+E.C.	94,55 m <sup>2</sup>



NOTA INFORMATIVA. Documento con redactado en base al proyecto básico de la promoción que se tiene previsto desarrollar, su validez queda sujeta a los órganos de gobierno de la cooperativa. Documento informativo sin valor contractual sujeto a modificaciones por imposiciones de la cooperativa, la administración y/o la dirección facultativa. El socio tiene derecho a que se le entregue copia del documento informativo abreviado. El presente documento no se considera una oferta de venta, sino de incorporación a la actividad empresarial de la construcción de la vivienda cuyos resultados económicos se imputarán a los socios de la cooperativa.

0,0 1,0 2,0 3,0 4,0 5,0 6,0